

Construction



## **SikaSwell® S-2**

Den nye teknologi for vandtætning  
af konstruktionsfuger



# Det flydende fugebånd

der ekspanderer ved kontakt med vand

Construction

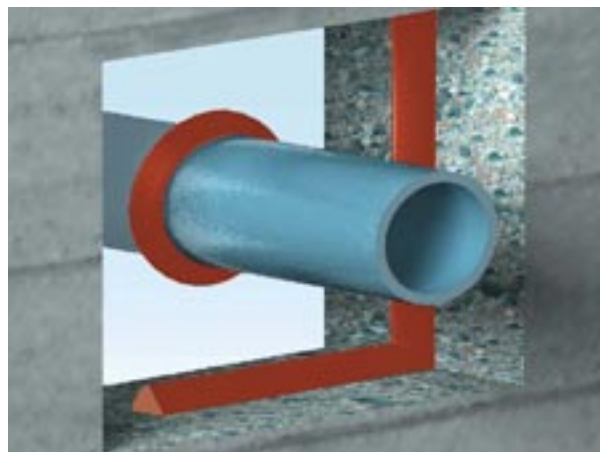


Støbeskelssætninger har været og bliver løst på mange forskellige måder. Alle kender de traditionelle gule PVC fugebånd og måske de traditionelle opkvældende fugebånd, der fås i ruller.

Nu introducerer Sika 2. generation af tætningsmasse, der er meget nem at montere og giver stor sikkerhed for tætte løsninger til mange forskellige anvendelser: Tætning af støbeskel, rørsamlinger, rørgennemføringer og renovering af kældervægge og meget mere.



**SikaSwell® S-2** har den egenskab, at der sker en ekspansion ved kontakt med vand, således at eventuelle hulrum (selv det mindste) udfyldes ved vandpåvirkning og dermed yder en total vandtætning, efter ganske kort tid.



## Tætning ved rørgennemføringer

Et rør ført gennem en kældervæg. Alle kender problemet: Der opstår udefra kommende vandtryk, og ganske svagt vil vandet begynde at sive ind mellem røret og betonudstøbningen.

**SikaSwell® S-2**  
og udstøbning med  
**SikaGrout®**

- ekspanderende mørtel løser problemet !

### Tekniske specifikationer:

- Overfladetør inden for 1-2 timer (v/20°C)
- Kan belastes med beton efter 3 timer

**SikaSwell® S-2** kvælder op

- mere end 100% (7 døgn) - DIN 52451



**Sika®**

# Maksimal sikkerhed

**SikaSwell® S-2** giver maksimal sikkerhed mod uhensigtsmæssig vandgennemsvivning.

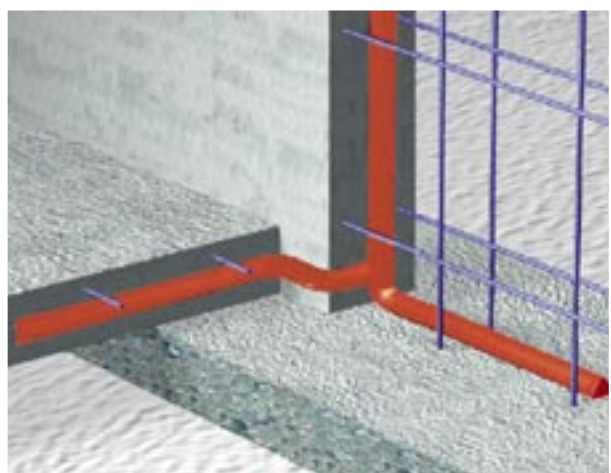
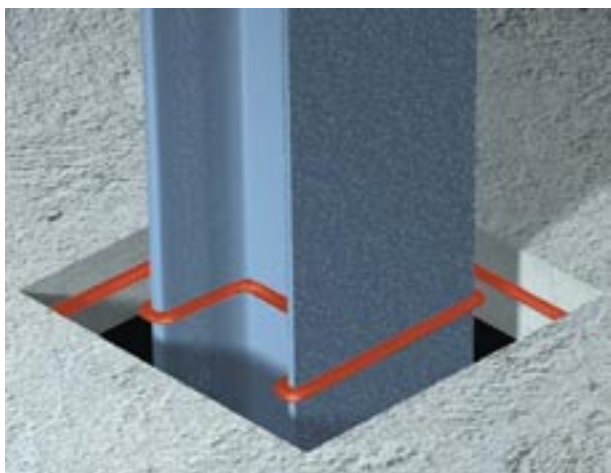
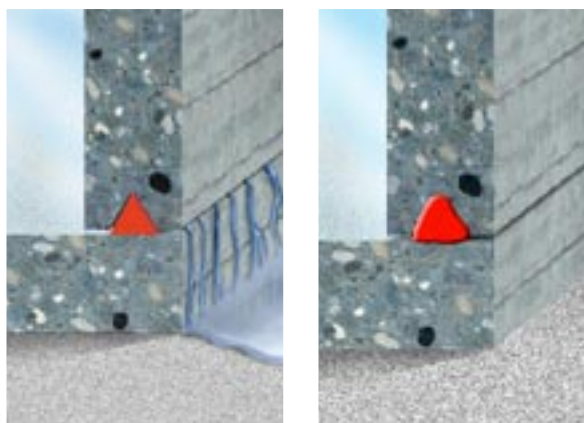
Dobbelt tætnende effekt: Udfyldningen med **SikaSwell® S-2** i sig selv og den opkvældende virkning ved vandpåvirkning.

Ingen risiko for udvanding ved gennemsvivende vand: **SikaSwell® S-2** hærdner op til en elastisk, opkvældende masse.

Tætningstværsnittet kan tilpasses alle bygningsdele - selv vanskeligt tilgængelige hulrum og sprækker.

**SikaSwell® S-2** sikrer også mod indsvivende vand med evt. aggressive indholdsstoffer - kan p.g.a. høj kemisk bestandighed anvendes til spildevand, drikkevand, havvand, svømmebassin vand m.fl.

Tætner mod både indefra og udefra kommende vand.





## Produktbeskrivelse:

**SikaSwell® S-2** er en nyudviklet, opkvældende fugemasse, som udlægges med fugepistol i ønsket trekantprofil.

Profilen ekspanderer ved konstant påvirkning af vand.

Ved anvendelse som tætning af støbeskel er ekspansionen optimal med langsom initial ekspansion, som modvirker opbygning af tryk, der kan give revnedannelse de første timer af hærdeperioden.

Sika Danmark A/S  
Nordkranvej 17  
DK-3540 Lynge  
Tlf.: +45 48 18 85 85  
Fax: +45 48 18 84 96  
www.sika.dk

Anvendelse:

**SikaSwell® S-2** anvendes som tætning i alle tænkelige situationer, hvor der stilles krav om en 100% tætning mod konstant vandpåvirkning.

**SikaSwell® S-2** kan anvendes ved:

- Støbeskel - lodret og vandret
- Rørgennemføringer i væg og gulv
- Vandpåvirkede konstruktioner

Egenskaber:

- 1-komponent opkvældende polyuretan fugemasse
- Ekspanderer ved vandpåvirkning (også saltvand)
- Kræver ingen fastholdelse
- Tilpasser sig underlagets ujævnheder
- Ekstruderbar i alle retninger
- Leveres i patron og pose

**Sika**®